

7월 부산 벅스코  
8월 서울 코엑스마곡

K-일러스트레이션페어 2026 출품업체 대상

# 케익페

쓰촨성 성도

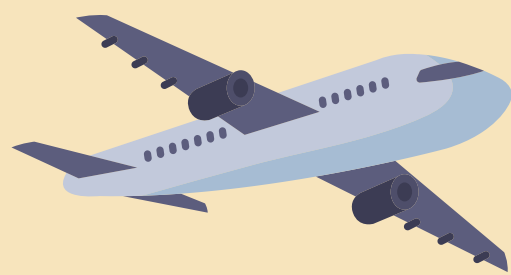


# in 중국 청두

-해외 박람회 원정대 [중국편]

★원정대 진행 일정★

2026년 8월 5일(수) ~ 10일(월) / 5박 6일



참가비 135만원  
(항공, 호텔,  
공항↔호텔 왕복 교통비,  
참가비 포함)



중국의 힙한 예술 도시,  
청두에서  
내 작품을 알릴 기회



중국 큰 손 바이어들에게  
직접 선보이는  
글로벌 무대!

## >>자세히 알아보기

※ 상기 내용은 주최 측 사정에 의해 일부 변경될 수 있습니다.

## 행사명

C-Illustration Fair X K-Illustration Fair

## 개최 정보

일정 : 2026년 8월 7일(금) - 9일(일) / 3일간

장소 : 청두 세기성 국제 전시&컨벤션센터 Hall 2  
成都世纪城新国际会展中心

## 진행 일정

2026년 8월 5일(목) - 8월 10일(월) / 5박 6일

- 행사 기간 외 개인 관광 가능

## 모집 인원

200팀

\* 'K-일러스트레이션페어 서울 2026' 참가자 , 'K-일러스트레이션페어 부산/마곡 2026' 참가 확정자 대상  
네이버 폼 작성자 중 선발

## 참가 비용

135만원

- 포함 내용

- 참가비 (면적 : 2m \* 2m / 목공 벽체 : 가로 2m \* 세로 1m)
- 기본 제공 내역 : 테이블, 의자, 조명, 전기
- 기본 제공 내역 외 추가 부대시설 이용 시 별도 비용 발생
- Holiday Inn Chengdu 호텔(5박 6일) 2인 1실(\*호텔은 동급으로 변경될 수 있습니다.)
- 공항 ↔ 호텔 왕복 교통비
- 왕복 항공권



\*상기 내용은 주최 측 및 기타 사정에 의해 일부 변경될 수 있습니다.